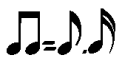


# HJERTE-LIG, TILLYKKE



SAX

G7

C

A7/C#



DM7 G7

C

G7



JEG, VIL SI' TIL-LYK - KE HJER-TE-LIG, TIL-LYK - KE MED DEN STO - RE

C

A7/C#



AL - LE DI - NE VEN - NER, AL - LE DEM DU KEN - DER DE SEN - DER DIG, ET FLAG,

DM7 G7

C

A7/C#

A7

DM7



JEG, VIL SI' TIL-LYK - KE HJER-TE-LIG, TIL-LYK - KE GLÆD DIG, NÅR DU FÅR -

G7

F

G7



MAN-GE GO - DE STUN - DER SELV OM DU NU RUN - DER I LI - VETS EF - TER - ÅR.

1.2. C

G7

C



1.VERS

DET VAR TIL EN FEST, HVOR DU VAR MED SOM GÆST, JEG SÅ DIG FØR - STE GANG,  
LI - VET ER EN LEG, PA KÆR - LIG - HE - DEN S VET NÅR VI TO FØL - GES AD -

G7

C



KÆR - LIG - HE - DEN S LEG DEN FAN - GED' OG - SÅ MIG OG VI DAN - SED' NAT - TEN LANG  
NU SKAL DU SA HA DEN AL - LER SED - STE DA OG OG DU SKAL VE - RE GLAD

F

G7

C

Bb



DE SPIL - LED' VO - RES ME - LO - DI DET HUS - KER JEG FØR SELV OM TI - DEN GÅR,  
JA JEG - VIL SI' DET LI - GE UD JEG ØN - SKER DIG DET SED - STE MAN KAN FÅ -

A7

DM7

DM7



DET AL - LER FØR - STE KYS DET MIN - DES JEG SOM OM DET VAR GÅR,  
NÅR ÆG - TE KÆR - LIG - HED DET VA - RER VED SA VIL DET AL - TID GÅ.

G7

Db



JEG, VIL SI' TIL-LYK - KE HJER-TE-LIG, TIL-LYK - KE

A7



MED DEN STO - RE

AL - LE DI - NE VEN - NER, AL - LE DEM DU KEN - DER DE

D<sup>b</sup> B<sup>b7</sup>/D E<sup>b</sup>M<sup>7</sup> A<sup>b7</sup> D<sup>b</sup> B<sup>b7</sup>/D B<sup>b7</sup>

SEN - DER DIG ET FLAG, TEG VIL GI' TIL-LYK - KE KTER-TE-LIG TIL-LYK - KE

E<sup>b</sup>M<sup>7</sup> A<sup>b7</sup>

GLJED DIG NAR DU FAR MAN GE GD-DESTUN-DER SELV OM DU NU RUN-DER I

G<sup>b</sup> A<sup>b7</sup> D<sup>b</sup> G<sup>b</sup> A<sup>b7</sup>

LI - VETS EF - TER-AR.

D<sup>b</sup> B<sup>b7</sup>/D E<sup>b</sup>M<sup>7</sup>